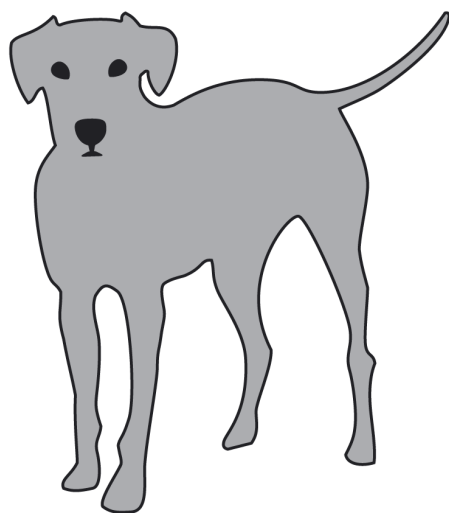




Versiondog 8.0

Podporovaná zařízení



Lukáš Rejtek, David Školník
Pantek (CS) s.r.o.
07/2020

Smart Compare – Inteligentní porovnávání

Smart Compare je pokročilá metoda porovnání podporovaných typů souborů ve Versiondog, když výstup porovnání je čitelný, a to i v grafické podobě.

PLC

- Siemens SIMATIC S5, SIMATIC S7 (řada 300 a vyšší), Siemens TIA Portal
- Rockwell RSLogix 5000, RSLogix 500, RSLogix 5
- Schneider Concept, Schneider Modsoft, Schneider Unity, Schneider PL7 Pro, **Schneider Unity EcoStruxure Control Expert** (nově ve verzi 8.0)
- 3S CODESYS (Bosch CPS 21, WAGO, ELAU, ...)
- Phoenix Contact PC Worx
- Mitsubishi Melseft GX Works 2, **GX Works 3 (IQ Works)** (nově ve verzi 8.0)
- B&R Automation Studio
- GE Proficy Machine Edition

HMI-SCADA aplikace

- Siemens WinCC, WinCC Flexible, ProTool
- Siemens TIA Portal
- AVEVA (Wonderware) InTouch, AVEVA (Wonderware) System Platform
- GE iFIX
- Schneider CitectSCADA
- Copa-Data Zenon
- Rockwell Automation Factory Talk View

Robotické systémy

- ABB IRC5
- KUKA KRC2 / KRC4
- Motoman NX100 / DX200
- Mitsubishi MELFA
- Adept
- + další na úrovni ASCII komponenty

Inteligentní zařízení

- Lenze 8400 protec SL-HL
- SEW Movitools
- Sick Scanner
- Cognex
- Atlas Copco (utahovací systémy)
- Kistler Maximos
- Allen Bradley Stratix Switch
- Siemens Scalance Switch (X-2xx, X-3xx, **S615, XF-2xx, XR-3xx**) (nově ve verzi 8.0)
- **WAGO e!cockpit** (nově ve verzi 8.0)
- **Hirschmann Classic Switch Software / Software HiOS** (nově ve verzi 8.0)

DCS systémy (není součástí Versiondog Standard Edition)

- ABB Freelance
- Siemens PCS 7
- Heidenhain

CNC (není součástí Versiondog Standard Edition)

- Siemens Sinumerik 840D (pl a sl)
- Fanuc

Office komponenty

- MS Word, MS Excel, PDF

Univerzální komponenty

- Binary, XML, WindowsINI, ASCII

Další zařízení využívají kombinaci uvedených Smart Compare

- Rázové utahováky
- Frekvenční měniče Indramat ...
- Konfigurace se provádí v rámci Versiondog serveru

ASCII komparátor

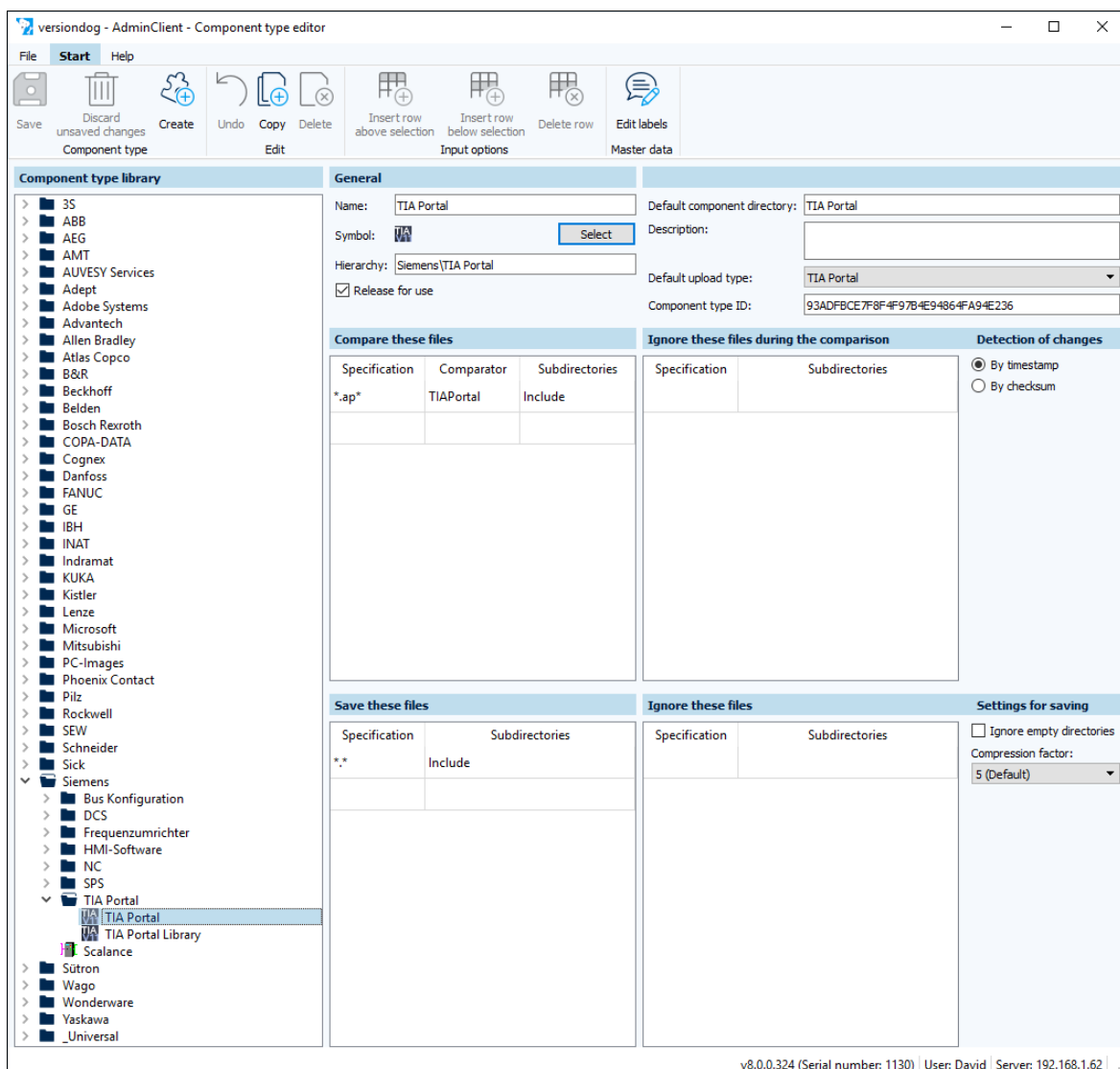
- Lze použít pro jakékoliv textově čitelné zdrojové kódy

Binární komparátor

- Binární komparátor umožňuje porovnat a archivovat jakékoliv programy / data (soubory)
- Umožňuje vytvářet archivů verzí pro libovolná zařízení

Poznámky:

Některé typy Smart Compare nejsou nativní, tedy Versiondog vyžaduje pro provádění porovnání dat vývojové prostředí (např. pro PLC Beckhoff je vyžadován TwinCAT editor). V případě WinCC a WinCC flexible je vyžadována instalace MS SQL serveru jako pojmenované instance.



Komunikace – komunikační moduly

Komunikační moduly umožňují komunikaci s koncovými zařízeními při provádění automatických záloh.

Univerzální

- Síť (UNC) – přístup na data uložená na počítači (Windows)
- FTP
- Local (lokální) – pro Versiondog (HMI) Backup & Compare agenty
- SSH – pro zabezpečenou komunikaci
- Switches – pro switche
- Versiondog component – pro komunikaci mezi Versiondog servery

Speciální

- TwinCAT
- SimaticS7, SimaticS5, Sinamics
- WinCC, TIA Portal
- Schneider Unity, Schneider Concept, Schneider Modsoft, Schneider PL7 PRO, **Schneider EcoStruxure Control Expert** (nově ve verzi 8.0)
- RsLogix_5000, RsLogix_500, RsLogix_5
- CoDeSys
- Mitsubishi GX Works
- B&R AutomationStudio
- Phoenix PC Worx
- GE Proficy Machine Edition
- Wondeware System Platform
- Motoman Robot, ABB Robot, Mitsubishi Robot, KUKA Robot
- Lenze8400 Protec, SEW MotionStudio
- Cognex Sensors, Sick Sensors
- Atlas Copco Tightening Systems
- Kistler
- Disk Image (pro Drive Snapshot), Acronis
- Auvesy Image Service (není součástí Versiondog Standard Edition)
- ABB Freelance (není součástí Versiondog Standard Edition)
- Sinumerik 840D, Sinumerik Operate (nejsou součástí Versiondog Standard Edition)
- Fanuc CNC (není součástí Versiondog Standard Edition)
- Heidenhain (není součástí Versiondog Standard Edition)

Poznámky:

V případě některých komunikačních modulů uvedených výše (např. RsLogix_500 a RsLogix_5000) jsou vyžadovány komunikační nástroje (např. RsLinx), které se standardně využívají pro připojení k těmto zařízením. V případě modulů FTP, UNC a SSH se jedná o univerzální komunikační moduly, které umožňují komunikovat se zařízeními, které tyto typy komunikací podporují a Versiondog umožní konfiguraci jejich připojení.

UPOZORNĚNÍ:

Konkrétní typy (řady) podporovaných zařízení, verze podporovaných vývojových prostředí, komunikační možnosti (podporované komunikační protokoly) a další požadavky (zejména požadavky na vývojové prostředí) jsou uvedeny v originální dokumentaci výrobce.

S novými verzemi jsou zpravidla doplňovány nové typy Smart Compare a komunikační moduly, ale i nové verze podporovaných vývojových prostředí, případně nové funkčnosti.

AUVESY.

Authorized Distributor



Autorizovaný distributor firmy Auvesy
pro Českou republiku a Slovenskou republiku