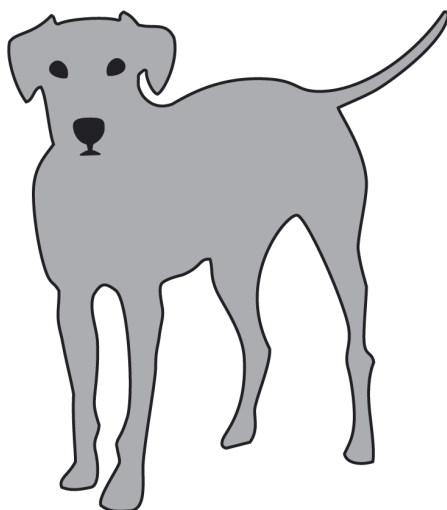




Versiondog 7.5

Konfigurace importu uživatelů z Active Directory



Lukáš Rejtek, David Školník
Pantek (CS) s.r.o.
12/2019

Přístup k Active Directory

Versiondog umožňuje, kromě vlastní databáze uživatelů, využívat pro přihlašování uživatele z domény (Active Directory). Prostřednictvím modulu Správa uživatelů se provede konfigurace připojení k Active Directory a poté je možné uživatele nebo skupiny do Versiondogu importovat, a to ručně nebo automaticky (dle nastavené časové sekvence). V případě uživatelů z domény je pak možné používat automatické přihlašování (Single Sign-On) - více o tomto nastavení je uvedeno na konci tohoto dokumentu.

Na Versiondog serveru je možné nastavit, zda se budou využívat uživatelé z domény či z vlastní databáze nebo obojí současně. Nastavení se provede v Admin Client – modul Správa uživatelů – volba Bezpečnostní pravidla a záložka Autorizace.

Nastavení synchronizace s Active Directory

Nastavení se provádí v Admin Client – modul Správa uživatelů – záložka Synchronizace – volba Přístup k Active Directory. Níže je uveden popis jednotlivých paramterů:

Adresa: IP adresa nebo název Active Directory serveru

- je možné zjistit z příkazové řádky, příkaz set (zobrazí COMPUTERNAME a USERDOMAIN na serveru)

Port: 389 (výchozí - unencrypted) nebo 636 (výchozí - encrypted)

- Volitelně je možné použít i jakýkoliv jiný port 0 – 65535

SSL kryptováno: zaškrtnout, pokud je komunikace kryptována

- Musí být nastaven odpovídající port (výchozí 636)

Uživatelské jméno: Uživatel s přístupem do Active Directory (domény)

- Název uživatele musí být zadán v požadovaném formátu, tj. název domény\uživatel

Heslo: Heslo

NetBIOS: NetBIOS název domény

- je možné zjistit z příkazové řádky, příkaz: nbtstat -n

DC: DNS název domény (příklad zápisu: doména "vdns.tst.dom" se přepíše jako:

DC=vdns,DC=tst,DC=dom)

DN „All Users“: Distinguished name (DN) z Active Directory pro skupinu, ze které se naimportují uživatelé nebo i skupiny do skupiny "All Users" ve Versiondogu.

DN „Administrators“: Distinguished name (DN) z Active Directory pro skupinu, ze které se naimportují uživatelé do skupiny "Administrators" ve Versiondogu.

Poznámky:

- Cestu ke skupině je nutné celou, tj. včetně nadřazených skupin a OU - organizačních jednotek (pro skupinu „VD1“ ve skupině „Users“ je zápis následovný: CN=VD1,CN=Users).

Přebírání skupin do Versiondogu:

Administrátor může importované uživatele ve Versiondog (ve Správě uživatelů) přiřadit i do dalších skupin. Případně je možné v doméně vytvořit i podskupiny uživatelů, které se do Versiondogu poté rovněž naimportují.

- Importovat lze pouze skupiny uživatelů, nikoliv organizační jednotky.

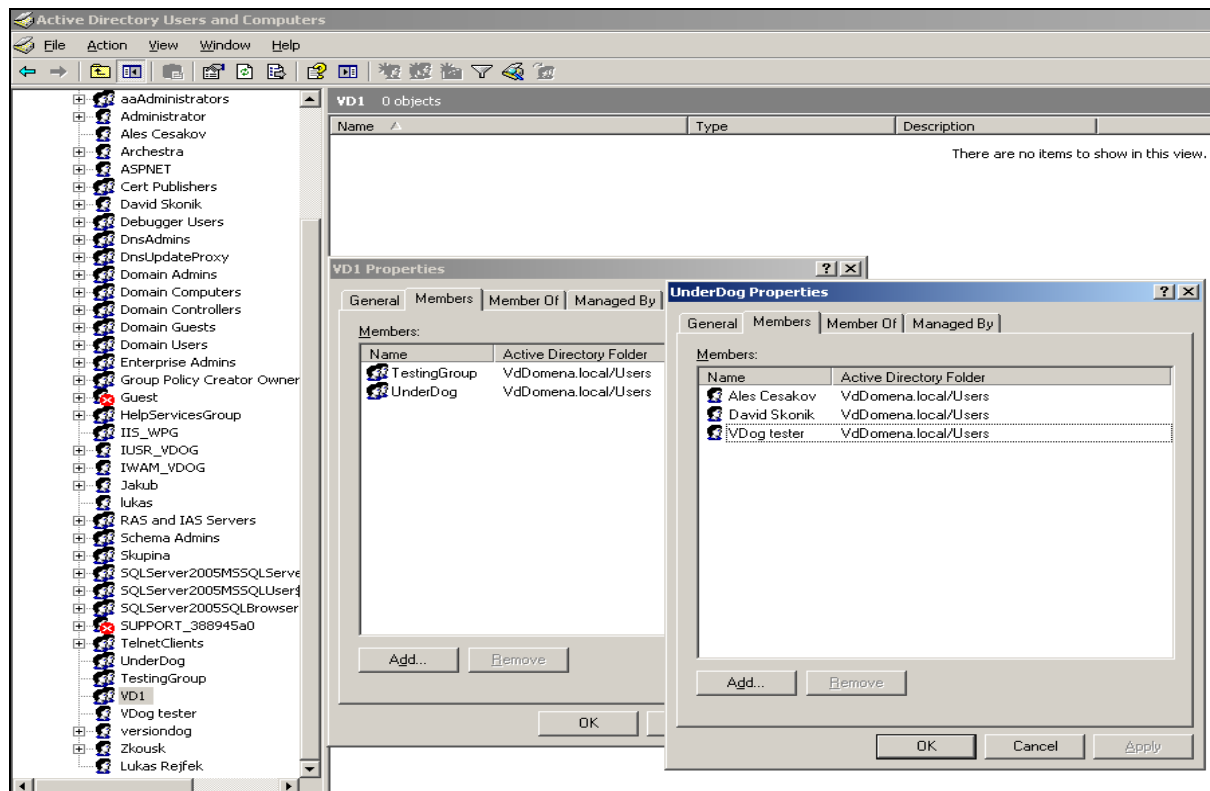
DN „All Users“:

- Zadáte název „hlavní“ skupiny, když všechny její podskupiny, které obsahuje, se ve Versiondog automaticky vytvoří včetně uživatelů.

- Pro import je nezbytné vytvořit alespoň jednu hlavní skupinu (např. „VD1“) a do ní zahrnout uživatele (např. Jakub) nebo další skupiny (např. „TestingGroup“ a „UnderDog“).

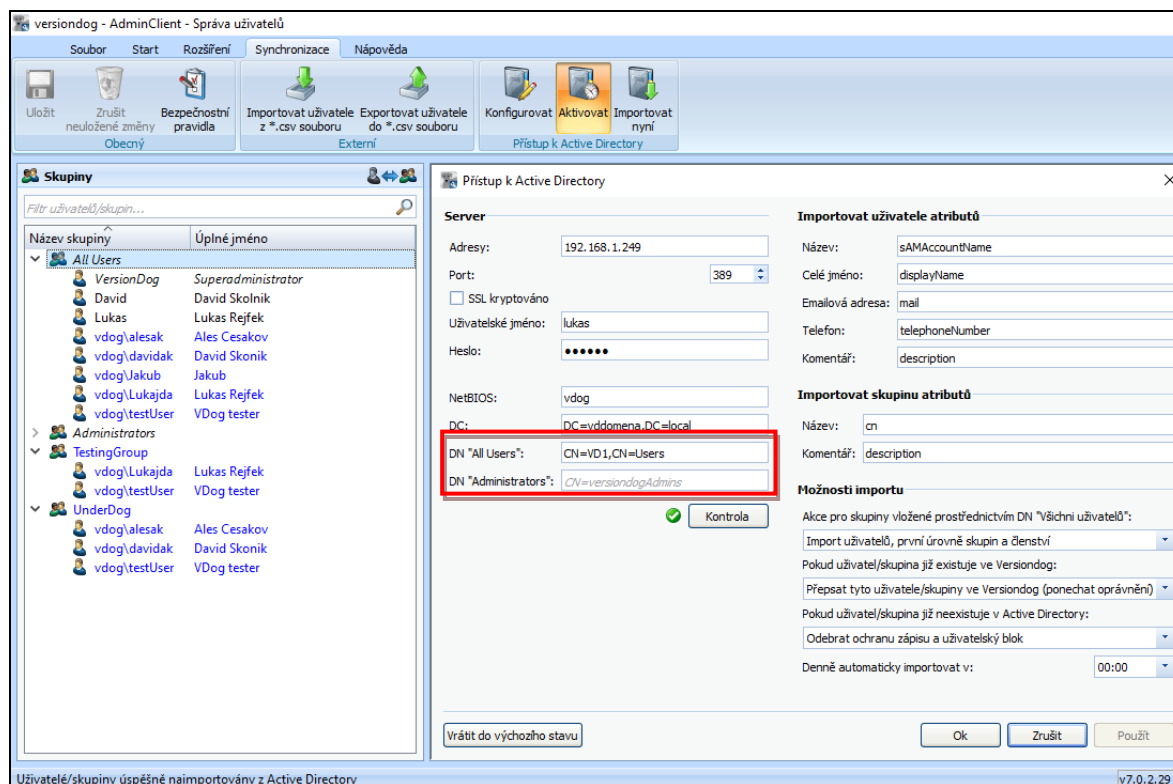
Příklad přebírání skupin do Versiondogu:

V následujícím příkladu jsou vytvořeny 3 skupiny: hlavní skupina „VD1“, která obsahuje další dvě podskupiny „Underdog“ a „TestingGroup“. Tyto dvě podskupiny už dále obsahují jen uživatele.



Vypíšeme-li do řádku **DN** „All Users“ pouze hlavní skupinu „VD1“, tak se všichni uživatelé z této skupiny přidají do All Users a podskupiny „Underdog“ a „TestingGroup“ se založí ve Versiondog včetně uživatelů, které tyto skupiny v Active Directory obsahují.

Modře jsou označeni uživatelé a skupiny, které se s tímto nastavením naimportovali.



Další možnosti nastavení:

Importovat atributy uživatelů:

V těchto políčkách je možné nastavit, které informace o jednotlivých uživateli se mají zkopírovat z domény.

- Pokud necháte políčko prázdné, tak se informace do Versiondogu nepřebírá.

Importovat skupinu atributů:

Zde je možné nastavit, které informace o jednotlivých skupinách se mají zkopírovat z domény.

- Pokud necháte políčko prázdné, tak se informace do Versiondogu nepřebírá.

Denně automaticky importovat v:

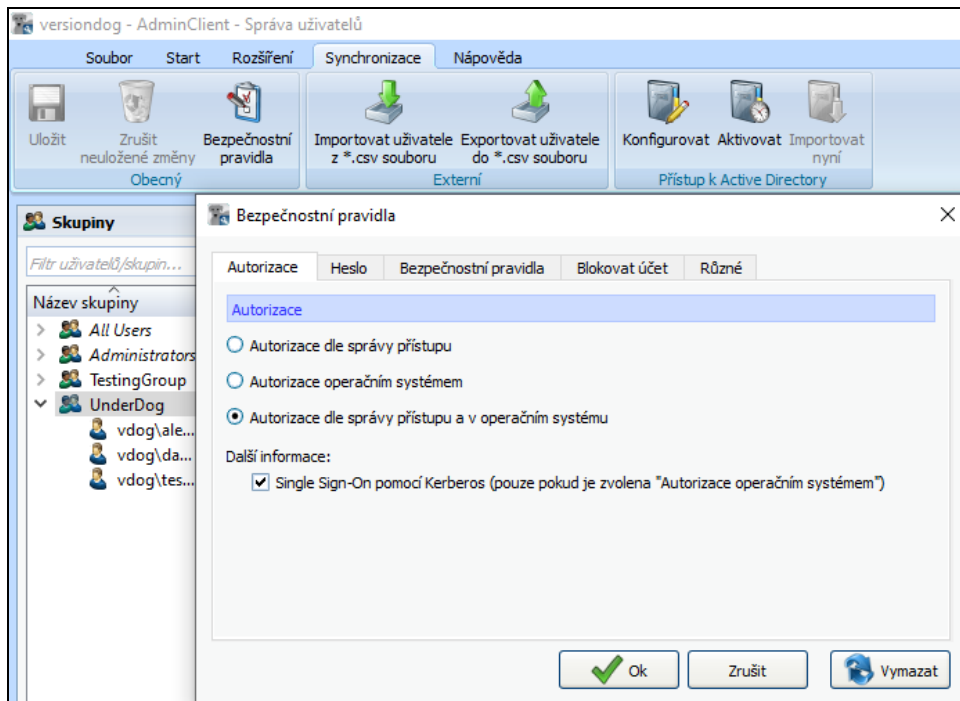
Tímto nastavením se bude každý den ve zvolený čas provádět automatický import, a tím se jakékoliv změny v doménových uživateli promítnou do Versiondogu.

V případě importovaných uživatelů nemá smysl měnit jejich parametry nebo je mazat ve Versiondogu, protože původní parametry i uživatelé budou podle nastavení přeneseny a přemazány při příštím importu.

Doporučujeme Vám tedy dělat jakékoliv změny importovaných uživatelů výhradně v doménovém správci.

Single Sign-On

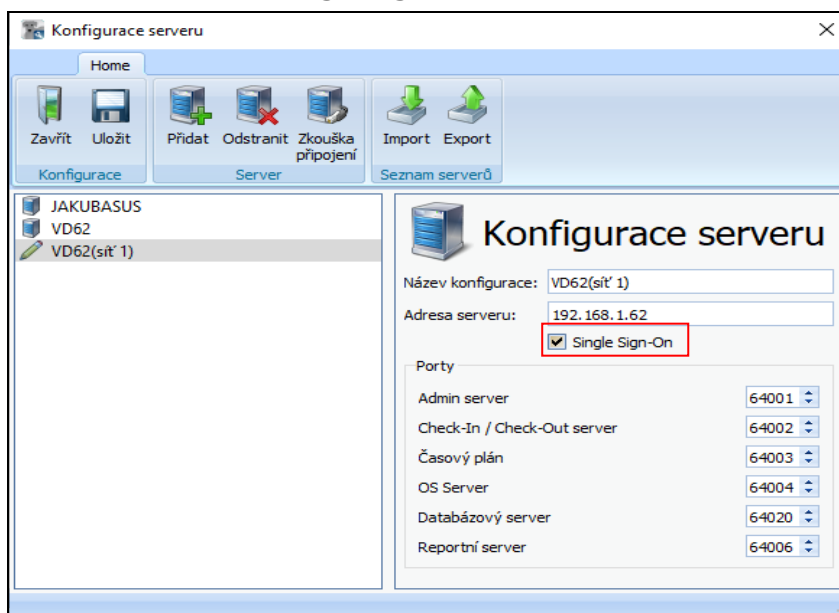
Tato funkce umožní přihlašování do Versiondogu bez zadávání uživatelského jména a hesla, protože si potřebné údaje přebere od doménového uživatele právě přihlášeného do Windows. Tento uživatel musel být samozřejmě v minulosti nainportován z domény do Versiondogu, aby byl přístup zajištěn. Povolení této funkčnosti se provede v Admin Client – Modul Správa uživatelů – Bezpečnostní pravidla.



Požadavky na funkčnost:

- Uživatel z domény musí být importován do Versiondogu a přihlášen do Windows.
- Klient a server musí být ve stejné doméně nebo v doméně s **two-way trust**.
- Služba VDog MasterService musí být na serveru spuštěna pod účtem z importované domény. Tento uživatel zároveň musí mít SPN atribut (Service Principal Names).

Pro automatické přihlášení je nutné tuto funkci pro Versiondog server povolit v Konfiguraci připojení k serveru – **zaškrtnout Single Sign-On**.



Pokud se chcete přihlásit pod jiným účtem, je nutné v konfiguraci připojení k serveru možnost Single Sign-On zrušit (odškrtnout).

Další typy:

Active Directory Explorer

- Nástroj zdarma ke stažení ze stránek Microsoftu.
- Parametry (DC, DN „All Users“ a DN „Administrators“) je možné opsat z Active Directory Exploreru, když kliknete na skupinu nebo konkrétního uživatele, tak se následující parametry (DC, CN, OU) objeví v horním řádku.

The screenshot shows the Active Directory Explorer interface. The path bar at the top indicates the current location: `CN=VD1,CN=Users,DC=VdDomena,DC=local,vdog [vdog.VdDomena.local]`. The left pane shows a tree view of the directory structure, with 'VD1' selected. The right pane displays a table of attributes for the selected object.

Attribute	Syntax	Count	Value(s)
cn	DirectoryString	1	VD1
distinguishedName	DN	1	CN=VD1,CN=Us
groupType	Integer	1	-2147483644
instanceType	Integer	1	4
member	DN	3	CN=UnderDog,C
name	DirectoryString	1	VD1
nTSecurityDescriptor	NTSecurityDescriptor	1	D:AI(A;;CCDCLC
objectCategory	DN	1	CN=Group,CN=!
objectClass	OID	2	top;group
objectGUID	OctetString	1	{AEB7B0DC-CE2
objectSid	Sid	1	S-1-5-21-32254:
sAMAccountName	DirectoryString	1	VD1
sAMAccountType	Integer	1	536870912
uSNChanged	Integer8	1	0x3D5034
uSNCreated	Integer8	1	0x3C6068
whenChanged	GeneralizedTime	1	06-Nov-19 1:42:
whenCreated	GeneralizedTime	1	19-Jun-19 11:10:

AUVESY.

Authorized Distributor



Autorizovaný distributor firmy Auvesy
pro Českou republiku a Slovenskou republiku