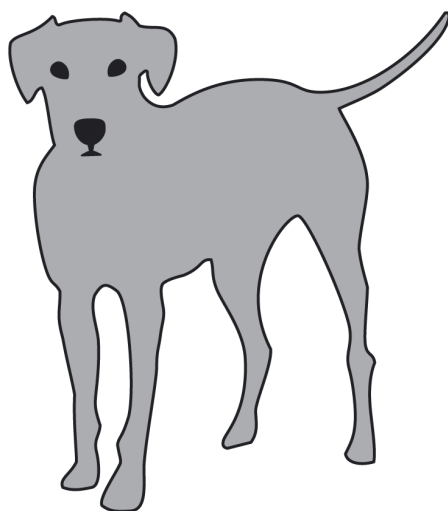




# Versiondog 4.0



Lukáš Rejtek, Pantek (CS) s.r.o.  
8/2016

## Versiondog 4.0

Tento dokument obsahuje přehled vybraných nových funkcí systému Versiondog od verze 3.2.x po aktuální verzi 4.0. Zásadní změnou není pouze podpora nových typů zařízení díky významnému rozšíření typů komponent (Smart Compare), ale i široká škála nových funkcí. Nová verze 4.0 jednak reaguje na podněty uživatelů, ale přináší i nové funkce v podobě nových modulů (rozhraní). V neposlední řadě přináší i podporu pro nové verze vývojových prostředí jednotlivých systémů.

V tomto dokumentu je uveden přehled nejdůležitějších novinek, neobsahuje tedy komplexní přehled všech nových funkcí. Zároveň zde není obsažen uživatelský popis vybraných funkcí.

## Novinky ve Versiondog 3.2.x

### Nové typy komponent (Smart Compare)

#### RSLogix 5

Nový typ komponenty (Smart Compare) pro PLC Allen Bradley - RSLogix 5 od společnosti Rockwell. Na základě požadavku uživatelů byl doplněn nový typ komponenty pro historicky nejstarší řadu RSLogix, když podpora pro RSLogix 500 a RSLogix 5000 byla již v předchozích verzích.

- Grafické zobrazení rozdílů.
- Kromě nového typu komponenty byl doplněn i komunikační modul, který umožňuje automatické kontroly a zálohy programů v PLC.
- Smart Compare nevyžaduje vývojové prostředí RSLogix 5, pro automatické zálohy je vyžadována instalace RsLinx.

#### RSLogix 5000

Přepřepovaná komponenta (Smart Compare) pro RSLogix 5000.

- Podpora pro hodnoty FORCE.
- Detailní porovnání rozdílů.

### Nové komunikační moduly

#### Sinumerik 840D – Access MyBackup

Nový komunikační modul Access MyBackup pro Sinumerik 840D řady power line.

- Využívá Siemens Integrate Server a tím umožňuje širší škálu nastavení nežli komunikační modul Sinumerik 840D, který byl vyvinut zejména pro řadu solution line.

#### Motoman NX100

Nový speciální modul pro konkrétní typy robotů Motoman NX100.

- Detailní zobrazení změn bez nutnosti instalace vývojového prostředí.

#### PLC 5

S novým typem komponenty RSLogix 5 byl vyvinut i komunikační modul pro tato zařízení.

### Aktualizace typů komponent (Smart Compare)

#### Podpora nových verzí vývojových prostředí:

- Siemens TIA Portal verze 13 a 13 SP1, PCS7 verze 8.1
- Schneider Unity verze 8
- Phoenix Contact PC Worx verze 1.81
- Wonderware InTouch verze 11 (System Platform 2014)
- Zenon verze 7.11 a 7.20
- RSLogix 5000 (Studio 5000) verze 21.03, 23 a 24
- RSLogix 5 verze 7.x

## Novinky ve Versiondog 3.3.x

### Nové funkčnosti

#### System Dashboard

Zobrazení stavu systému – stav licence, čekající operace na zpracování, přenosy dat na vzdálený datový archiv, atd. v přehledném seznamu.

- Velmi důležitá vlastnost v případě paralelních serverů, kdy z jednoho rozhraní je viditelný stav obou serverů.

Monitoring systému	Server: WORKGROUP.VD1	Server: WORKGROUP.VD2
✓ Funkčnost paralelních serverů	Připraven	Připraven
✓ Licence	Pantek CS s.r.o., Hradec Kralove, Server 1 (Sériové číslo: 1130)	Pantek CS s.r.o., Hradec Kralove, Server 2 (Sériové číslo: 1967)
✓ verze Versiondog	3.3.3.404	3.3.3.404
✓ Režim údržby	Neaktivní	Neaktivní
✓ Volné místo na disku na serveru	90,37 GB volné z 126,90 GB (C:\DATA_Versiondog\vdServerArchi...)	90,38 GB volné z 126,90 GB (C:\DATA_Versiondog\vdServerArchive)
✓ Volné místo na vzdáleném úložišti	3,21 GB volné z 57,97 GB (\\192.168.1.55\Archiv server 1)	3,21 GB volné z 57,97 GB (\\192.168.1.55\Archiv Server 2)
✓ Čekající synchronizace ToDos	0	0
✓ Čekající ToDos	0	0
✓ Počet verzí	90	90
✓ Počet komponent	39 z 500	39 z 500
✓ Počet registrovaných uživatel/skupiny	1 z 20 uživatel / 2 skupiny	1 z 20 uživatel / 2 skupiny
✓ Počet úloh	0 z 100	0 z 100
✓ Počet typů komponent	72	72

#### Exportní modul

Nové exportní rozhraní pro export stromu projektů, přehledu komponent a výsledků úloh do XML / CSV souboru.

#### Nové komunikační moduly

##### SSH

Univerzální komunikační modul pro zabezpečenou komunikaci.

- V případě Siemens Sinumerik 840D sl umožňuje zálohovat programy z paměťové karty.

##### Siemens TIA Portal

Umožňuje automatické kontroly spuštěných projektů vytvořených ve vývojovém prostředí Siemens TIA Portal.

#### Aktualizace typů komponent (Smart Compare)

##### Podpora nových verzí vývojových prostředí:

- RSLogix 5000 (Studio 5000) verze 26
- Phoenix Contact PC Worx verze 1.82
- Schneider Unity Pro XL verze 8.1
- RSLogix 5 verze 8

## Novinky ve Versiondog 4.x

### Nové funkčnosti

#### Versiondog Web server

Údaje z reportního klienta jsou nyní dostupné i prostřednictvím internetového prohlížeče díky vlastnímu webovému serveru. V dalších verzích je plánována publikace nejen údajů o provedených operacích Check-In / Check-Out, zálohách, systémových událostech, ale i zpřístupnění Smart Compare, tj. zobrazení rozdílů mezi verzemi / zálohami prostřednictvím webového prohlížeče.

- Reporty je možné stáhnout jako CSV soubory.

Timestamp	Directory	Component n...	Component t...	Command	Username	Comput
05/01/2011 14:21:53	\Plant 1\Hall 1Area 1	112 Visu WinCC Flex ...	WinCC flexible	Check-Out	VersionDog	VMWARE.10...
27/01/2010 11:03:04	\Plant 1\Hall 1Area 3	PLC 1	CODESYS	Check-In	VersionDog	VMWARE.VD
27/01/2010 11:03:03	\Plant 1\Hall 1Area 2\...	PCS7 V7.1	Simatic PCS 7	Check-In	VersionDog	VMWARE.VD
27/01/2010 11:03:02	\Plant 1\Hall 1Area 2\...	S7-400	Simatic S7	Check-In	VersionDog	VMWARE.VD
27/01/2010 11:03:01	\Plant 1\Hall 1Area 2\...	S7-300	Simatic S7	Check-In	VersionDog	VMWARE.VD
27/01/2010 11:03:00	\Plant 1\Hall 1Area 2\...	MultiPrjLib	Simatic S7 Library	Check-In	VersionDog	VMWARE.VD
27/01/2010 11:02:59	\Plant 1\Hall 1Area 2\...	MultiPrj	Simatic S7 Multipr...	Check-In	VersionDog	VMWARE.VD
27/01/2010 11:02:58	\Plant 1\Hall 1Area 2\...	1230 RSLogix500	RSLogix500	Check-In	VersionDog	VMWARE.VD
27/01/2010 11:02:57	\Plant 1\Hall 1Area 2\...	1222 Visu InTouch 10.0	InTouch	Check-In	VersionDog	VMWARE.VD
27/01/2010 11:02:56	\Plant 1\Hall 1Area 2\...	1221 Visu WinCC Fle...	WinCC flexible	Check-In	VersionDog	VMWARE.VD
27/01/2010 11:02:55	\Plant 1\Hall 1Area 2\...	1220 S7	Simatic S7	Check-In	VersionDog	VMWARE.VD
27/01/2010 11:02:54	\Plant 1\Hall 1Area 2\...	1210 Visu InTouch 10.0	InTouch	Check-In	VersionDog	VMWARE.VD
27/01/2010 11:02:53	\Plant 1\Hall 1Area 2\...	Installation check list	Word	Check-In	VersionDog	VMWARE.VD
27/01/2010 11:02:52	\Plant 1\Hall 1Area 2\...	CAD	PDF	Check-In	VersionDog	VMWARE.VD
27/01/2010 11:02:51	\Plant 1\Hall 1Area 2\...	Book list	Excel	Check-In	VersionDog	VMWARE.VD
27/01/2010 11:02:50	\Plant 1\Hall 1Area 1	113 Visu WinCC 7.0	WinCC	Check-In	VersionDog	VMWARE.VD
27/01/2010 11:02:49	\Plant 1\Hall 1Area 1	112 Visu WinCC Flex ...	WinCC flexible	Check-In	VersionDog	VMWARE.VD
27/01/2010 11:02:48	\Plant 1\Hall 1Area 1	111 Visu InTouch 10.0	InTouch	Check-In	VersionDog	VMWARE.VD
27/01/2010 11:02:47	\Plant 1\Hall 1Area 1	110 S7	Simatic S7	Check-In	VersionDog	VMWARE.VD

#### Factory Floor Status

Nový rozšiřující modul, který je součástí Versiondog Web serveru. Tento modul umožňuje vyčítání (zobrazení) údajů přímo z HW v případě Simatic S7 (plánováno rozšíření pro další typy zařízení).

- Stav baterie, využití RAM, verze firmware, upozornění na hodnoty force, atd.

#### Přepracovaný modul pro konfiguraci úloh

Kompletně přepracované rozhraní pro konfiguraci úloh (automatických záloh a kontrol), což přineslo i celou škálu nových funkčností.

- **Možnost současné konfigurace více uživatelů.**
- Nové reportní možnosti (např. zastaralá záloha).
- Nastavení oznámení emailem pro skupiny uživatelů.
- Automatické přiřazení komunikačního modulu (možnost nastavení výchozího komunikačního modulu pro typ komponenty).
- Možnost testu komunikace s Versiondog agentem a další nové funkčnosti.

#### Automatická synchronizace s Active Directory

Kromě možnosti přenosu uživatelů z Active Directory nová verze systému Versiondog umožňuje automatickou průběžnou synchronizaci uživatelů a skupin s Active Directory.

- Automatický import nastavení (název, emailová adresa, komentář atd.) dle časového plánu.

#### Rozhraní pro Legato (Simatic S7)

Nové rozhraní pro přenos dat mezi systémy Versiondog a Legato po nahrání nové verze na Versiondog server.

### Možnost odstranění verze na Versiondog serveru

Nová verze systému Versiondog přináší možnost smazání konkrétní verze na Versiondog serveru, přičemž funkce pro odstranění je dostupná uživatelům na úrovni administrátorů.

### Nové typy komponent (Smart Compare)

#### GE Proficy Machine Edition

- Smart Compare nevyžaduje vývojové prostředí.
- Záloha je použitelná pro obnovení činnosti.
- Včetně komunikačního modulu pro automatické zálohy a kontroly.

#### SEW Movitools

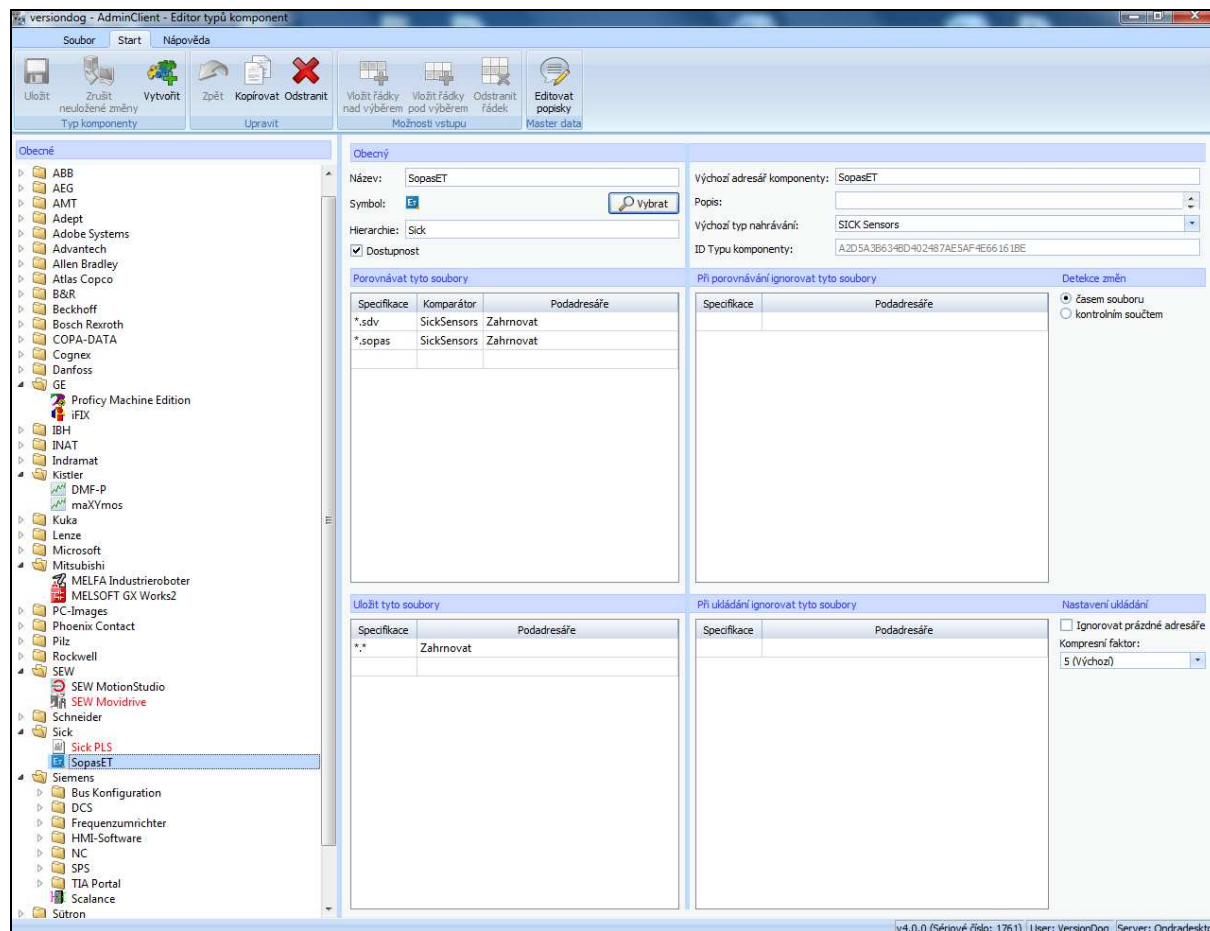
- Detailní porovnání rozdílů.
- Komunikační modul pro automatické zálohy a kontroly.

#### Mitsubishi MELFA roboty

- Detailní porovnání rozdílů bez vývojového prostředí.
- Komunikační modul pro automatické zálohy a kontroly.

#### Skenery SICK

- Detailní porovnání rozdílů bez vývojového prostředí.
- Komunikační modul pro automatické zálohy a kontroly.
- Podpora pro zabezpečovací prvky je připravována.



### **Kistler**

- Detailní porovnání parametrů a firmware.
- Komunikační modul pro automatické zálohy a kontroly.

### **Switche SCALANCE**

- Detailní porovnání konfigurace.
- Komunikační modul pro automatické zálohy a kontroly.

### **GE iFIX**

Přepracovaný typ komponenty (Smart Compare) tak, že nevyžaduje vývojové prostředí pro porovnání rozdílů.

### **Nové komunikační moduly**

Kromě výše uvedených nových komunikačních modulů, tj. GE ProCify Machine Edition, SEW MotionStudio, Mitsubishi robots, Sick Sensors, Kistler, Cognex a Switches jsou k dispozici i další komunikační moduly:

#### **ABB roboty**

Speciální komunikační modul pro ABB roboty, dříve byla využívána komunikace UNC / FTP.

#### **Kamery COGNEX**

Jedná se zatím o pracovní verzi vzhledem k dalšímu plánovanému vývoji podpory pro tento typ zařízení včetně nového typu komponenty (Smart Compare).

### **Aktualizace typů komponent (Smart Compare)**

#### **Podpora nových verzí vývojových prostředí:**

- B&R Automation Studio verze 4.2.x
- CitectSCADA verze 7.5
- Wonderware InTouch verze 11.1 (System Platform 2014 R2)
- RSLogix 5 verze 8
- RSLogix 5000 (Studio 5000) verze 27 a 28



**Authorized Distributor**



**Autorizovaný distributor firmy AUVESY  
pro Českou republiku a Slovenskou republiku**