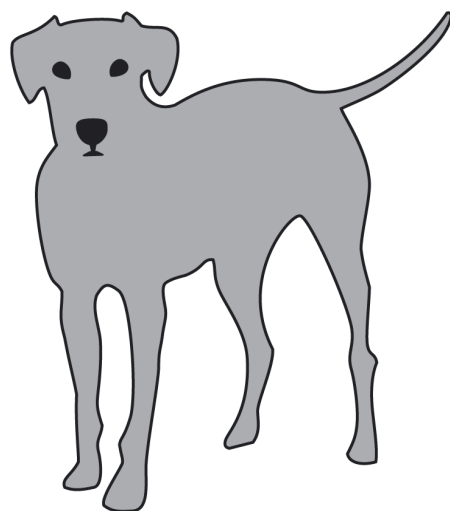




Versiondog 5.5



Lukáš Rejfk
Pantek (CS) s.r.o.
2/2018

Versiondog 5.5

Nová verze systému Versiondog 5.5 přináší oproti předchozí verzi celou řadu nových funkcí. Zároveň došlo k rozšíření typů komponent (Smart Compare) a komunikačních modulů pro nové typy zařízení.

V tomto dokumentu je uveden přehled nejdůležitějších novinek a uživatelský popis vybraných funkcí.

Představení novinek ve Versiondog 5.5

Nové funkčnosti klientské aplikace

Konfigurovatelné tlačítko

- Možnost vytvoření vlastního tlačítka, které vykoná operaci dle vytvořeného skriptu

Funkční vlastnosti

- Přepřacováno zobrazení výsledků úloh (jobů), což přineslo i rychlejší načítání údajů
- Možnost spuštění úlohy (vykonání zálohy) přímo z User klienta

Webový klient

- Zobrazení rozdílů v rámci vykonaných záloh (jobů) v internetovém prohlížeči (náhled rozdílů)

Factory Floor Status

- Integrace a sledování údajů ze SEW hardware list

Smart Compare

FactoryTalk View

- Nový typ komponenty (Smart Compare) pro Rockwell Automation FactoryTalk View

Stratix Switch

- Nový typ komponenty (Smart Compare) pro Allen Bradley Stratix switch

Schneider Unity

- Podpora vývojového prostředí verze 12

Siemens SIMATIC PCS7

- Podpora vývojového prostředí verze 9

Zenon

- Podpora vývojového prostředí verze 7.6

Úlohy

Sinumerik Operate

- Přepřacovaný komunikační modul, který již nevyžaduje Siemens Integrate Server

Siemens Sinamics

- Nový komunikační modul umožňující upload Siemens Sinamics

Siemens SCALANCE

- Podpora pro XB200 a W700

Konfigurace komparátoru

- Možnost nastavení porovnávání (komparátoru) při konfiguraci úlohy (jobu) bez nahrané (Check-In) výchozí verze

V tomto dokumentu jsou dále podrobněji představeny některé z výše uvedených novinek.

Přeprocessované zobrazení výsledků úloh (jobů)

Úlohy, respektive výsledky úloh (jobů) byly dříve zobrazeny v samostatném okně. Nyní došlo k integraci historie vykonaných záloh (jobů) přímo do přehledu verzí, a to pomocí nové záložky.

The screenshot shows the 'versiondog - Client' application window. The 'Úlohy' (Jobs) tab is selected and highlighted with a red box. The main area displays a table of job execution history with columns for 'Časová značka úlohy (UTC)', 'Záloha', 'ze na serveru <-> Zál...', 'Verze', 'Předchozí záloha <-> Záloha', and 'Místo běhu'. The table contains multiple rows of job data, including timestamps and version numbers.

Časová značka úlohy (UTC)	Záloha	ze na serveru <-> Zál...	Verze	Předchozí záloha <-> Záloha	Místo běhu
30.1.2018 14:18:01	20140924.000	Odlíšný	9	Shodný	Versiondog Server (VD...
26.1.2018 15:18:01	20140924.000	Odlíšný	9	Shodný	Versiondog Server (VD...
26.1.2018 14:18:01	20140924.000	Odlíšný	9	Shodný	Versiondog Server (VD...
26.1.2018 13:18:01	20140924.000	Odlíšný	9	Shodný	Versiondog Server (VD...
24.1.2018 15:18:01	20140924.000	Odlíšný	9	Shodný	Versiondog Server (VD...
24.1.2018 14:18:01	20140924.000	Odlíšný	9	Shodný	Versiondog Server (VD...
24.1.2018 13:18:01	20140924.000	Odlíšný	9	Shodný	Versiondog Server (VD...
24.1.2018 12:18:01	20140924.000	Odlíšný	9	Shodný	Versiondog Server (VD...
24.1.2018 11:18:01	20140924.000	Odlíšný	9	Shodný	Versiondog Server (VD...
17.1.2018 14:18:01	20140924.000	Odlíšný	9	Shodný	Versiondog Server (VD...

Spuštění úlohy z uživatelské aplikace

Výše uvedená úprava s sebou přinesla i možnost spuštění zálohy (jobu) přímo z User klienta.

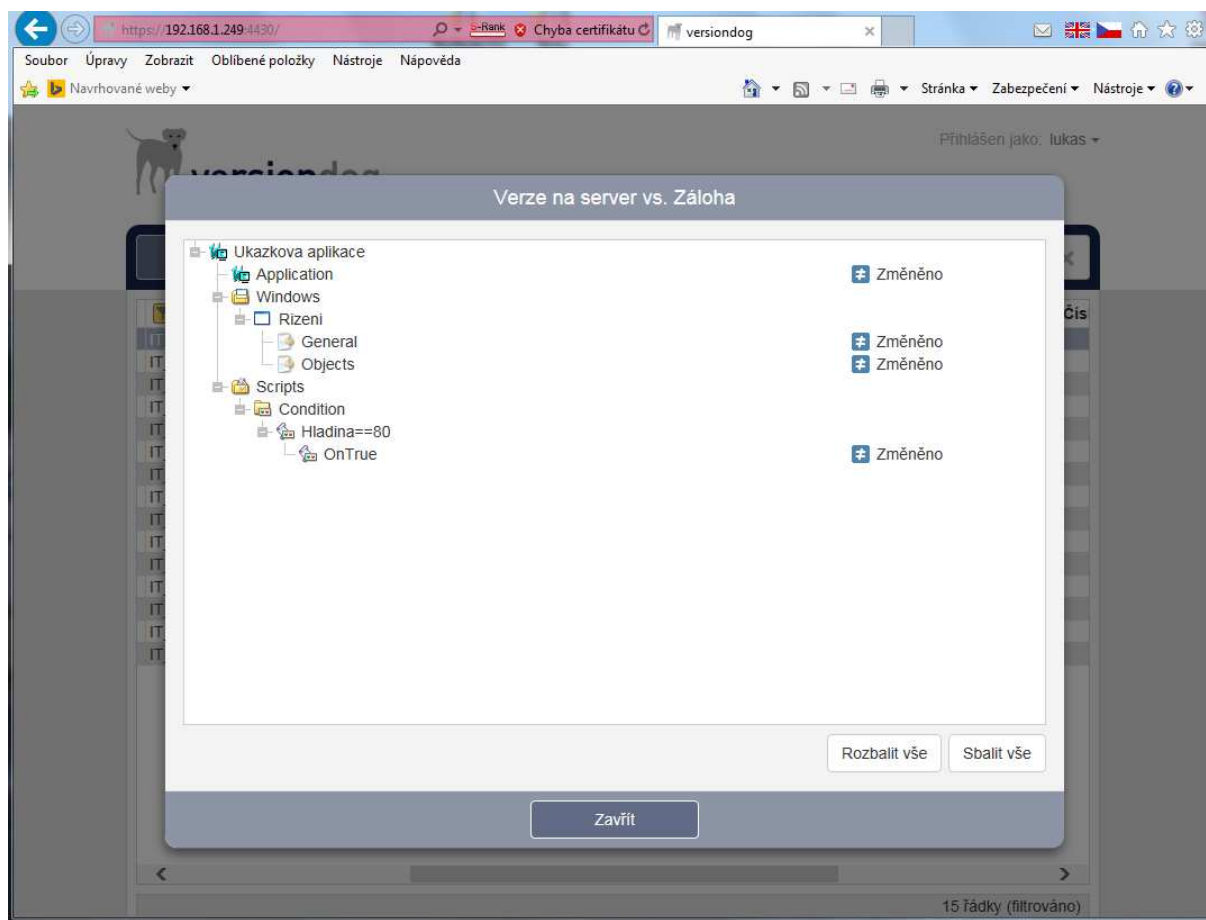
The screenshot shows the 'versiondog - Client' application window with the 'Úlohy' (Jobs) tab selected. A context menu is open over a job entry, showing options: 'Spustit úlohu', 'Spustit úlohu', 'Porovnat verzi na serveru se zálohou', 'Porovnat zálohu s předchozí zálohou', 'Prohlížeč událostí', and 'Obnovit zálohu'. The 'Spustit úlohu' option is highlighted.

Webový klient – Zobrazení rozdílů

Funkčnost Webového klienta je neustále rozšiřována, jelikož v budoucnosti by měl zcela nahradit uživatelské rozhraní Report klient. Využití Webového klienta je však zamýšleno v širším významu, nejen tedy jako nástroj poskytující přehled o vykonaných operacích, ale i nástroj umožňující přístup k projektům uloženým na serveru a jejich porovnávání (zobrazování rozdílů metodikou Smart Compare).

Za tímto účelem bylo v rámci nové verze 5.5 integrováno zobrazení rozdílů mezi dvěma verzemi / zálohami. Nejedná se zatím o detailní a grafické zobrazení změn jako je dostupné prostřednictvím Smart Compare, ale o zobrazení částí projektu, kde byla provedena změna.

Verze 6.5 (plánované uvolnění na konci roku 2018) by pak měla přinést komplexní porovnávání rozdílů v internetovém prohlížeči, tj. funkčnost Smart Compare bude dostupná i prostřednictvím internetového prohlížeče.



Factory Floor Status

Součástí Webového klienta je modul Factory Floor Status, který umožňuje vyčítání hodnot přímo z hardwaru PLC Simatic S7 jako je přehled MLFB včetně firmware, Forced hodnoty, cycle time, využití RAM, chybová hlášení, stav baterie.

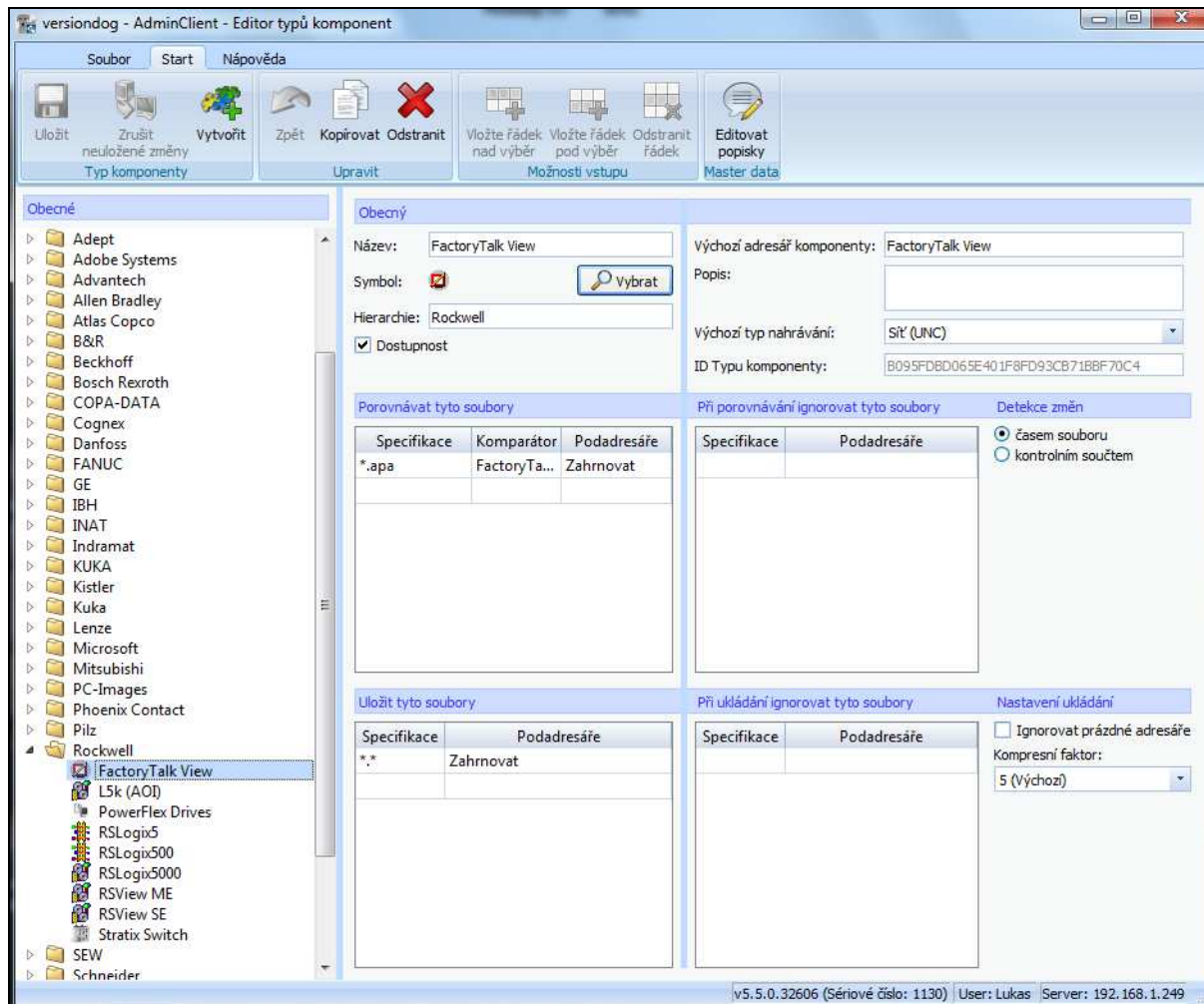
Dále toto rozhraní umožňuje monitorování Force hodnot v případě zařízení (vývojových prostředí) RSLogix, Schneider Unity, GE Proficy.

Nově došlo k rozšíření funkčnosti na sledování verze firmwaru pro zařízení SEW.

Administrace serveru - Editor typů komponent

Versiondog 5.5, jako zpravidla každá z předchozích verzí, přináší i podporu pro nové typy zařízení prostřednictvím nových Smart Compare:

- Smart Compare pro vizualizační aplikace Rockwell Automation FactoryTalk View
- Smart Compare pro Stratix switche od Allen Bradley



Administrace serveru - Úlohy

Nová verze Versiondog 5.5 přinesla spolu s novými Smart Compare i nové komunikační moduly. Zároveň došlo i k úpravě (přepřepování) některých stávajících modulů.

Siemens Sinamics

- Nový komunikační modul pro Siemens Sinamics v rámci PLC projektu.

SINUMERIK Operate

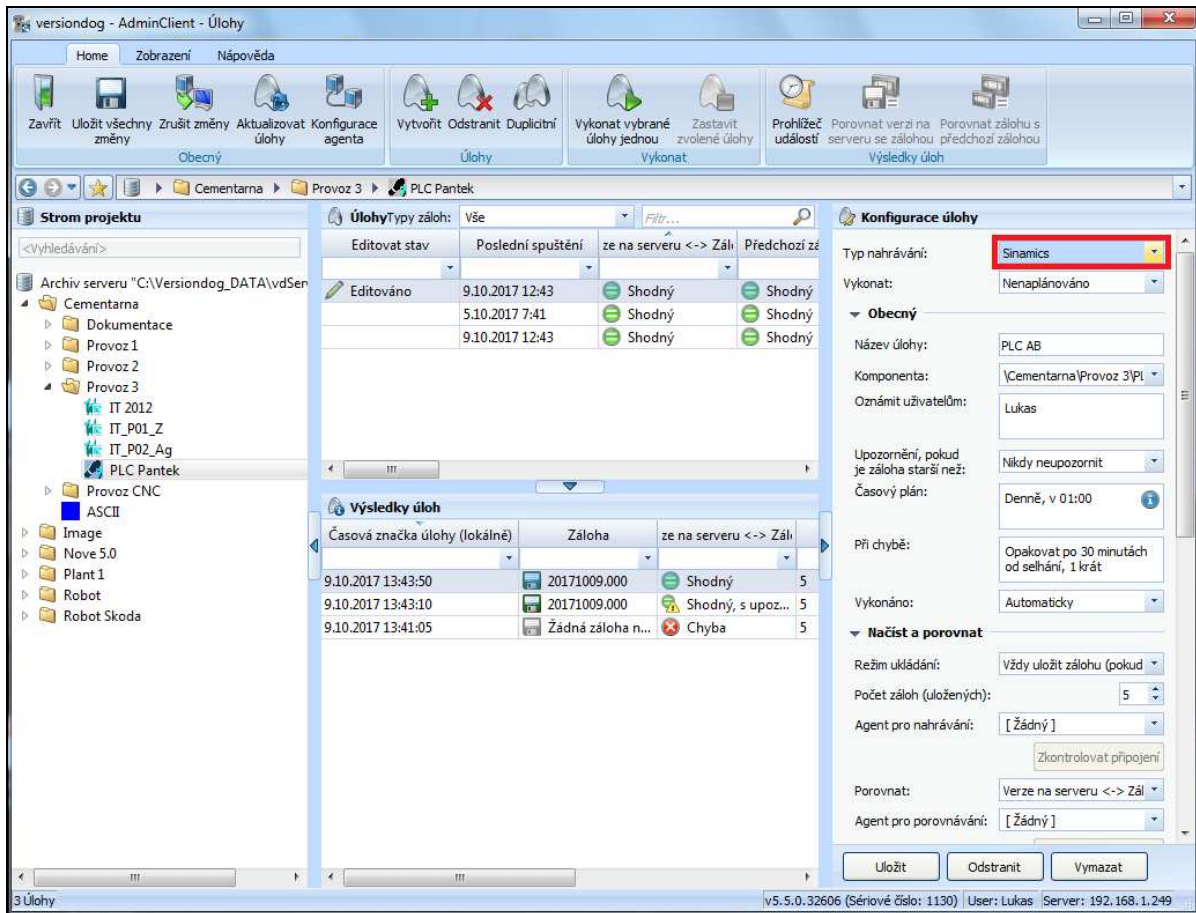
- Přepřepovaný komunikační modul – umožňuje stejnou komunikaci jako doposud, není však již vyžadován Siemens Integrate Server.

Kistler

- Přepřepovaný komunikační modul, který využívá pro upload protokol SCP na místo původního méně zabezpečeného FTP.

Switche

- Pro upload je nyní dostupný pouze SSH protokol, nezabezpečený protokol Telnet byl zakázán.



Authorized Distributor



**Autorizovaný distributor firmy AUVESY
pro Českou republiku a Slovenskou republiku**